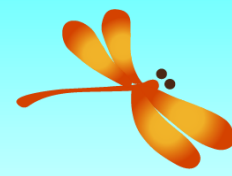


# なかのしま



## 健康フェア

9月29日(木) 10:00~14:00 • 30日(金) 10:00~13:30

JCHO 北海道病院グリーンモールにて

- 健康相談
- 栄養相談
- お薬相談
- 介護福祉相談
- 認知症相談
- 健康測定（体脂肪・血圧・骨密度・血管年齢・血糖測定）
- 福祉機器展示

※相談・測定の受付は、終了時間の15分前までとなります。

### ～健康講話～

9月30日(金) 14:00~14:40

会場：外来棟3階 講堂にて

#### 『長寿と性格』

健康管理センター長 片岡 賢治 医師

※健康講話終了後にお楽しみ抽選会もございます。奮ってご参加ください。



平成28年度の健康フェアは、  
今回1回のみ開催となります。

開催：JCHO北海道病院 附属介護老人保健施設（ジェイコー中の島）  
健康管理センター 居宅介護支援センター 介護予防センター中の島  
住所：札幌市豊平区中の島1条8丁目