

肺がん検診

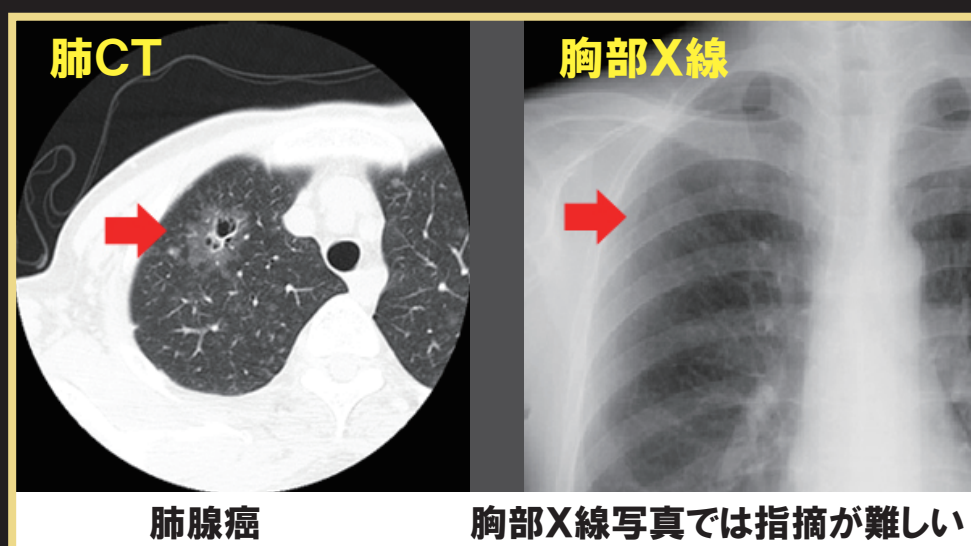
肺CT検査のすすめ

肺がんは死亡数1位で、1年間で13万人以上が新たに診断され、7万人がなくなっています

(2017年)

	がん死亡数予測	がん罹患数予測
1位	肺がん	大腸がん
2位	大腸がん	胃がん
3位	胃がん	肺がん

肺がん検診に使われる胸部X線には、盲点があります



胸部X線の盲点

- 骨との重なり
- 心臓との重なり
- 横隔膜周囲
- 淡い影

詳しくは**健康管理センター**へお尋ねください
(TEL: 831-2606)

JCHO北海道病院