



# JCHO 北海道病院 だより

特集

P1 今号の診療科  
消化器内科のご紹介

はじめまして!

JCHO北海道病院  
マスコットキャラクター  
とよちゃん

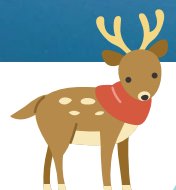


## Contents

- P3 新任医師のご紹介  
地域周産期母子医療センター  
リニューアルのお知らせ
- P4 創立70周年記念式典・祝賀会  
開催報告



- P5 排尿ケアチームの活動
- P6 地域講演会を開催しました  
とよちゃんのご紹介  
災害救急指定日  
今号の1枚 ~表紙写真紹介~





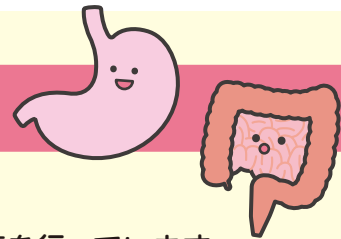
## 消化器内科とは？

消化器内科は、消化管(食道、胃、十二指腸、小腸、大腸)、肝臓、胆管・胆嚢、膵臓などに関する疾患の診断と治療を行っています。

担当領域が多岐にわたるため他科疾患と関連することも多く、院内の各先生と協力しながら診療を行っています。



## 消化管疾患の診断・治療



消化管疾患に対しては、通常の経口内視鏡検査のほか、経鼻内視鏡検査も行っており、その他、多彩な診断・治療を行っています。

### 腫瘍性病変に対して

- 狭帯域光やレーザー光を組み合わせた拡大観察
- 超音波内視鏡(EUS) ■ 胃や大腸のCTなどを組み合わせて診断します。

内視鏡治療の適応があれば

- ポリペクトミーや粘膜切除術(EMR)
- 粘膜下層剥離術(ESD)などによる治療も行っています。

### 出血性胃潰瘍や大腸憩室出血に対して

- 内視鏡的止血術
- 画像下治療(IVR)による血管塞栓術(TAE)を行っています。

### 悪性腫瘍による消化管狭窄に対して

- スtent留置術を行っています。

### その他

- 経口摂取困難な方へ胃瘻造設術など行っています。

### 食道静脈瘤に対して

- 硬化療法(EIS)を行っています。

### 小腸病変に対して

- カプセル内視鏡
- ダブルバルーン内視鏡による検査・治療を行っています。





## 肝臓の診断・治療



肝臓に対しては、以下の疾患への診断と治療を行っています。

- 肝癌を主体とした腫瘍性病変
- 自己免疫性肝疾患
- B型肝炎やC型肝炎などのウイルス性肝炎
- 脂肪性肝障害などのびまん性肝疾患

### 診断について

- 通常の腹部エコー検査
- CT・MRI
- 造影剤を使用した腹部エコー検査
- Fibroscanによる肝硬度測定
- 体組成検査による筋肉量・脂肪量測定

などを行います。必要に応じて**肝生検**も加えて診断しています。

### 治療について

#### 肝細胞癌および悪性肝腫瘍

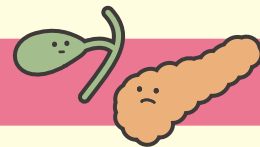
- 肝動脈塞栓術(TAE) ■ ラジオ波熱焼灼術(RFA)などIVRによる治療を積極的に行っています。
- 化学療法も行っています。

#### びまん性肝疾患

- ウイルス性肝炎に対する抗ウイルス治療
- 脂肪性肝障害・自己免疫性肝疾患に対しての薬物療法などを行っています。



## 胆管・胆嚢・膵臓疾患の診断・治療



胆管・胆嚢・膵臓疾患に対しては、以下の診断と治療を行っています。

### 診断について

- CT・MRI・(造影を含む)腹部エコー検査・EUS
- 逆行性胆管膵管造影検査(ERCP)
- 超音波内視鏡下穿刺吸引組織診(EUS-FNA)

などで診断をします。

### 治療について

- ERCPを利用した胆管結石の排石術
- 閉塞性黄疸・閉塞性胆管炎・膵石症などに対する胆管・膵管へのステント留置術
- 経皮的な胆管・胆嚢ドレナージ術(PTCD・PTGBD)

などを行っています。

以上のような診断・治療手技を用いながら、**患者さんに寄り添った質の高い医療**を提供できるよう日々努力してまいり所存です。





# JCHO北海道病院創立70周年 記念式典・祝賀会 開催報告

当院は昭和28年の開設から、今年で創立70周年を迎えることができました。70年もの永きにわたり地域医療に貢献できたのも、皆さまのご支援があったからこそと考えます。当院は71年目を迎えることとなりますが、引き続き地域医療に貢献できるよう職員一丸となって頑張っていきますので、今後ともご指導ご鞭撻の程よろしくお願い申し上げます。

令和5年8月26日(土)、当院の創立70周年記念式典・祝賀会を札幌パークホテルにて開催しました。関連大学の教授、連携医療機関の院長先生や当院OBの方々にご参加いただき、院長の開会あいさつ、JCHO理事長の祝辞の後、記念講演として、東京大学医科学研究所教授 中西 真先生による「老化は克服できるか?」、北海道大学総長 寶金 清博先生による「病院・2030年へのシナリオ」というテーマでご講演していただきました。ご講演は大変勉強になる内容で、参加者は貴重な機会を得ることができました。

祝賀会では、ご出席なされた関連大学の教授や医師会会長等のご祝辞をいただき、これまでの当院との繋がりや想いを知ることができました。また、参加された皆さまには、弦楽四重奏による素敵な演奏を鑑賞していただいた他、ドローン撮影を行って作成した当院のPR動画をご視聴していただきました。

PR動画は、当院の公式Instagramにも公開していますので、ぜひご覧ください。



右記QRをお読み取りください



## 📷 Photo gallery



▲ 古家院長の式典開会挨拶



▲ 山本理事長の祝辞



▲ 記念講演のようす



▲ 数井副院長の祝賀会開会挨拶



▲ 記念演奏のようす



▲ 長副院長の祝賀会閉会挨拶



# 排尿ケアチームの活動

5階南病棟 看護師

照井 知美



排尿ケアチーム(CST)Continence Support Teamは、以下の多職種から構成されています。



◀ 医師

泌尿器科医師  
(3年以上)



◀ 看護師

下部尿路機能障害を有する患者の看護に従事した経験を3年以上有し、所定の研修を終了した専任看護師



◀ 理学療法士

下部尿路機能障害を有する患者のリハビリ経験を有する専任の理学療法士

## 🔍 排尿自立とは？



「自分でトイレに行くことができる」だけでなく、尿道留置カテーテルに頼らない排尿により、

### ■ 尿路感染の予防

■ **排尿機能**(自分で排尿できる)・**排泄動作を維持**(可能な方法で排尿することができる)することです。

また、排尿自立は個人の尊厳を保ち、生活の質の向上にも繋がります。

## 🔍 活動内容

定期的にカンファレンスを開き(1~2回/週)①**排尿自立度**と②**下部尿路機能障害**の評価を行い、問題点に対して改善方法を検討しています。

### ■ 尿失禁のケア

生活指導や骨盤底筋運動、膀胱訓練などを指導し、機能性尿失禁がある場合には着脱しやすい下着や衣服などを検討し提案していきます。

### ■ 尿閉・排尿困難時のケア

習慣化排尿誘導(生活習慣に合わせトイレへ誘導)、定時排尿誘導(一定の時間毎に排尿誘導)、排尿自覚刺激行動療法(成功体験を共有する)などを行い、モチベーションがアップできるよう支援しています。排尿動作自立に向けては、理学療法の介入により排泄動作改善に向け積極的に取り組んでおります。

それぞれの職種の強みを活かして、それぞれの患者さんにとって快適な排泄ができるようサポートしております。

### ■ 外来連携

退院後も介入が必要な患者さんは外来とも連携し下部尿路機能の評価を継続して行っております。





## TOPICS

# 地域講演会を開催しました

総合支援センター 兼子 美穂

9月28日、中の島まちづくりセンターにおいて地域講演会を開催しました。

この会は、地域にお住まいの方が誰でも参加でき、医師やメディカルスタッフによる情報発信、さらに質問等の対話を交えながら、疾病の予防や早期発見を目的に行っています。新型コロナウイルスにより約3年の間休止しておりましたが、地域のみなさまのご協力のもと、無事に再開することができました。

今回は泌尿器科医長 高柳明夫先生による「おしっこで困ること～検査と治療～、前立腺の病気について」、健康管理センター保健師 伊藤博美副看護師長による「そうだ、健診に行こう」という内容で行いました。前立腺の病気や過活動膀胱のチェックなど身近な排尿に関する内容が盛り込まれ、参加者からは積極的な質問がみられました。

今後も開催を予定し、病院ホームページや地域への回覧板などでお知らせしていきます。よろしくお願いいたします。



## とよちゃんのご紹介

JCHO北海道病院では、創立70周年を記念して、マスコットキャラクターが誕生しました！その名は「とよちゃん」です！今号の表紙にも登場しましたが、今後は、JCHO北海道病院だよりをはじめ、SNS等の様々な広報活動のおしごとを行ってまいりますので、温かく見守ってください！

### ■とよちゃん

#### 自己紹介

豊平川の妖精  
患者さんの健康を  
見守っているよ！



## 災害救急指定日

令和5～6年

12月 9日(土) 22日(金) 1月 13日(土) 25日(木)

2月 13日(火) 24日(土) 3月 12日(火) 23日(土)

※災害救急指定日は、やむを得ぬ事情により変更する場合があります。毎日の新聞紙等でご確認ください。

## 今号の1枚

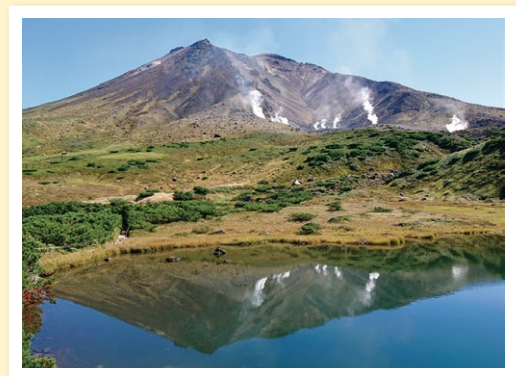


### 表紙写真紹介



色付き始めた「旭岳」

暑さ続きで見頃が一週間ほど遅れていたのが残念でした。



撮影者：事務部長 楢館 和則

# JCHO北海道病院 各科外来診療担当医師

【午前の受付時間】 8:00～11:00 (診療開始 8:45～)

【午後の受付時間】 12:30～15:30

(診療開始は各診療欄をご覧ください)

● 病院代表電話 : 011-831-5151

● 予約変更直通電話 : 011-831-5489 (平日 9:00～16:00)

※担当医師、診療時間について変更になる場合がございます。

診療科	午前・午後	月	火	水	木	金	
総合診療救急科	内科系	午前 午後(救急車のみ)	北尾直之 山中康也 高橋将成	志田玄貴 村山千咲 本居美羽	前田由起子 村山千咲 井上直樹	前田由起子 酒井碧 高橋将成	前田由起子 南秀明 木村銀河
	循環器内科	午前 午後(診療13:00～)			水上和也		不整脈外来 (第3金曜日)【予約】 木村銀河 ペースメーカー外来(第1金曜日)
心臓血管外科	午前		吉田俊人				
呼吸器内科	午前	1診 2診	酒井碧 水島亜玲	原田敏之 谷口菜津子	原田敏之 谷口菜津子	長井桂 水島亜玲	山中康也 長井桂
消化器内科	午前	1診 2診 3診【予約】	古家乾 馬場英 野口卓郎(化学療法)	甲谷理紗子 定岡邦昌 合田智宏(化学療法)	古家乾 菅野究 竹内啓(化学療法)	大原正嗣 定岡邦昌 田口純(化学療法)	保浦直弘 馬場英 田中智之
	午後(診療14:00～)	坂本直哉【予約】					
腎臓内科	午前		山本準也		関真秀	山本準也	関真秀
膠原病内科	午前【予約】		志田玄貴	鎌田和郎		志田玄貴	志田玄貴
糖尿病・ 内分泌内科	午前	1診 2診	北尾直之 牧野圭祐	北尾直之 國崎哲	北尾直之 牧野圭祐	北尾直之 國崎哲	北尾直之 國崎哲
	午後【予約】	1診 2診	牧野圭祐(13:30～)	北尾直之(14:00～) 國崎哲(14:00～)	牧野圭祐(13:30～)	北尾直之(14:00～) 國崎哲(14:00～)	國崎哲(14:00～)
内科	午前	1診 2診		大江真司【予約】 前田由起子	竹内正	大江真司【予約】	
	午後	1診 2診 3診	板倉治 椿淳子 長和俊(10:00～)	板倉治 椿淳子	板倉治 椿淳子	宮川雅美 椿淳子 中島翠(9:00～) (月2回)【神経】【予約】 長和俊(10:00～)	宮川雅美 椿淳子 長和俊(10:00～)
小児科	午前	1診 2診	板倉治 恩田哲雄	板倉治 椿淳子	乳児健診【予約】 恩田哲雄	宮川雅美 加藤はるか	宮川雅美 伏屋菜穂
	午後(診療13:30～)	慢性外来【予約】 新生児フォローアップ【予約】 乳児健診【予約】	【フォローアップ】 伏屋菜穂 【フォローアップ】	【内分】 加藤はるか 【喘息・アレルギー】	【フォローアップ】 【喘息・アレルギー】 予防接種【予約なし】 受付時間12:30～14:30 長和俊(15:00～)	【喘息・アレルギー】 中島【神経】(月2回) 出張医 【フォローアップ】	【フォローアップ】 赤城秀紀 【フォローアップ】 乳児1ヵ月健診 【産婦人科外来】
整形外科	午前	1診 2診 3診	庄野泰弘 酒井俊彦(10:00～) 岩崎美憲	庄野泰弘 酒井俊彦 寺島理代	庄野泰弘 寺島理代 岩崎美憲	遠藤健(第1週) 酒井俊彦 出張医	五月女慧人(第4週) 寺島理代 岩崎美憲(10:00～)
	午後	一般 専門外来(初診・紹介) 予約 一般 乳腺外来【予約】	植木伸也 肝・胆・脾外科 乳がん検診	数井啓蔵 乳腺・甲状腺外科 乳がん検診	数井啓蔵 胆石症外来 乳がん検診	正村裕紀 呼吸器外科(肺癌、気胸、嚥胸) /内視鏡外科 乳がん検診	財津雅昭 そけいヘルニア (脱腸)外来 乳がん検診
泌尿器科	午前	1診 2診	高柳明夫 齋藤庸子(10:30～)	豊田朋弘 齋藤庸子(10:30～)	高柳明夫 齋藤庸子(10:30～)	高柳明夫 豊田朋弘(10:30～)	出張医 豊田朋弘(10:00～)
	午後(診療14:00～)	高柳明夫			高柳明夫	高柳明夫	交代診療
産婦人科	午前	1診 2診 3診 4診	山田俊【予約】 出張医 藤井タケル【予約】	小山貴弘【予約】 佐々木瑞恵 小田泰也【予約】	小田泰也【予約】 出張医/佐々木 山田俊【予約】	佐々木瑞恵【予約】 交代診療 産後健診(NICU)	藤井タケル【予約】 山田俊 小山貴弘【予約】
	午後(診療14:00～)	1診 2診 3診	助産師外来(妊婦健診) 助産師外来(産後育児外来)	佐々木瑞恵 助産師外来(産後育児外来)	山田俊 助産師外来(産後育児外来)	助産師外来(妊婦健診) 助産師外来(産後育児外来)	産後健診
眼科	午前	1診 2診	藤尾直樹 宮本美帆	藤尾直樹 宮本美帆	藤尾直樹 宮本美帆	藤尾直樹 宮本美帆	藤尾直樹 宮本美帆
	午後(診療14:00～)	1診 2診					
耳鼻咽喉科	午前	1診 2診	大湊久貴 太田亮	大湊久貴 太田亮	大湊久貴 太田亮	大湊久貴 太田亮	大湊久貴 太田亮
	午後(診療14:00～)	1診 2診		大湊久貴 太田亮			大湊久貴 太田亮
皮膚科	午前	1診 2診	神谷詩織 藤江千果	神谷詩織 藤江千果	神谷詩織 藤江千果	神谷詩織 藤江千果	神谷詩織 藤江千果
	午後(診療14:00～)	1診	神谷詩織	藤江千果			神谷/藤江(交代診療)
麻酔科(ペインクリニック・予約)	午前		実藤洋一		神田知枝		笠井裕子
放射線診断科	午前		杉浦充			杉浦充	
禁煙外来【予約】	午後(診療13:30～)		長井桂			原田敏之	

JCHO北海道病院

〒062-8618 札幌市豊平区中の島1条8丁目3-18

URL <https://hokkaido.jcho.go.jp> facebook <https://www.facebook.com/jchohok>

〈医療機関専用：総合支援センター直通〉 TEL 0120-515-830 FAX 011-815-1005

ホームページはこちら

